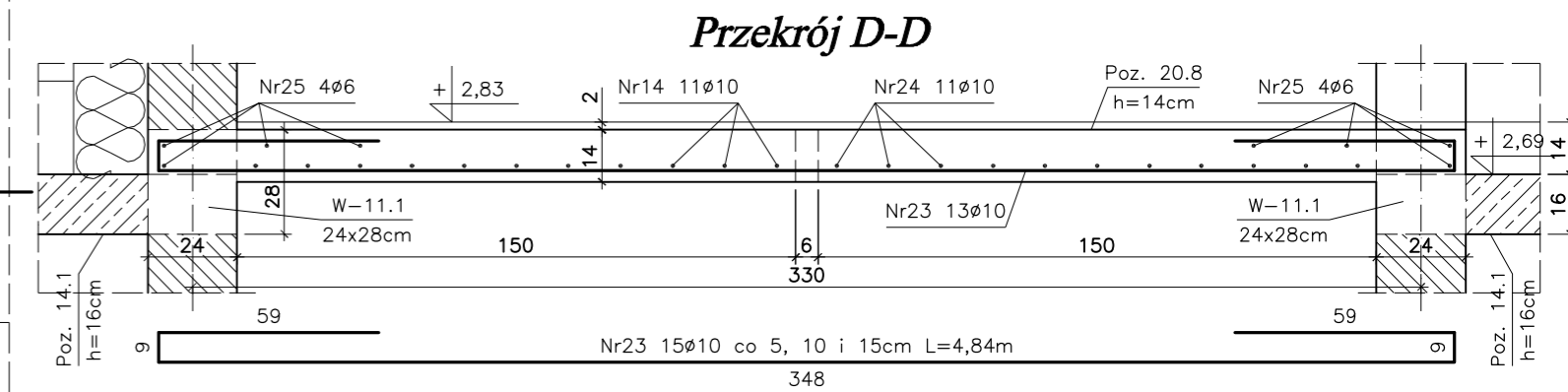
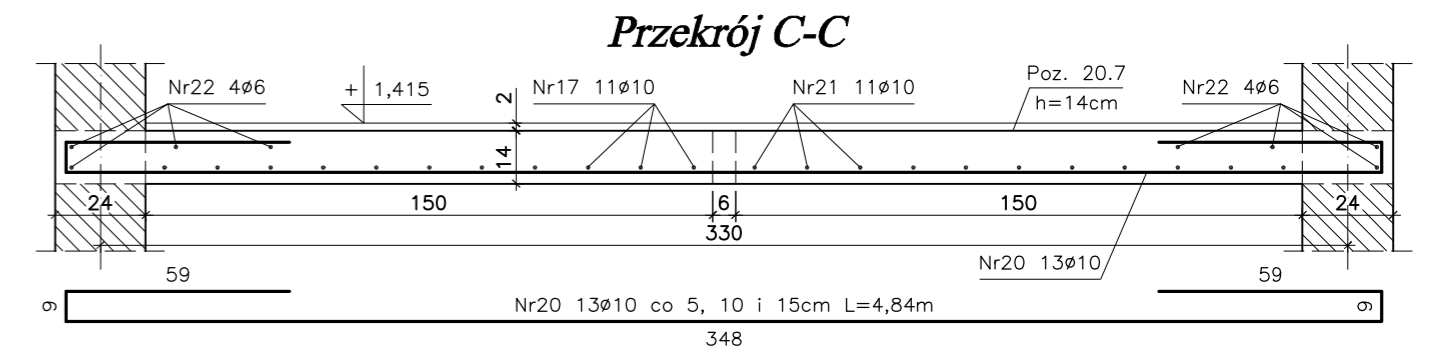
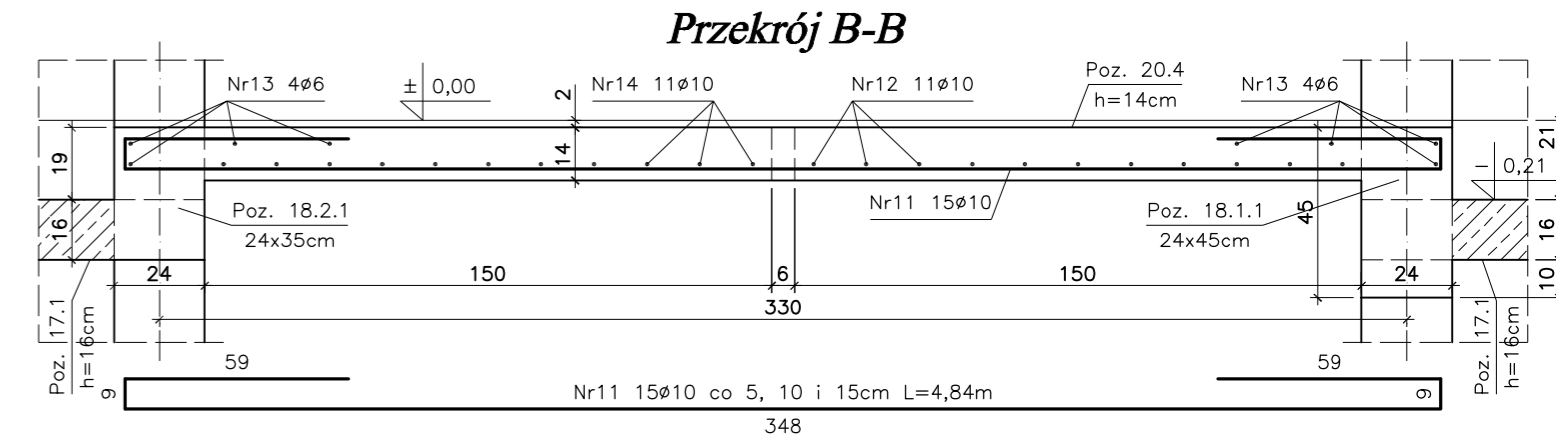
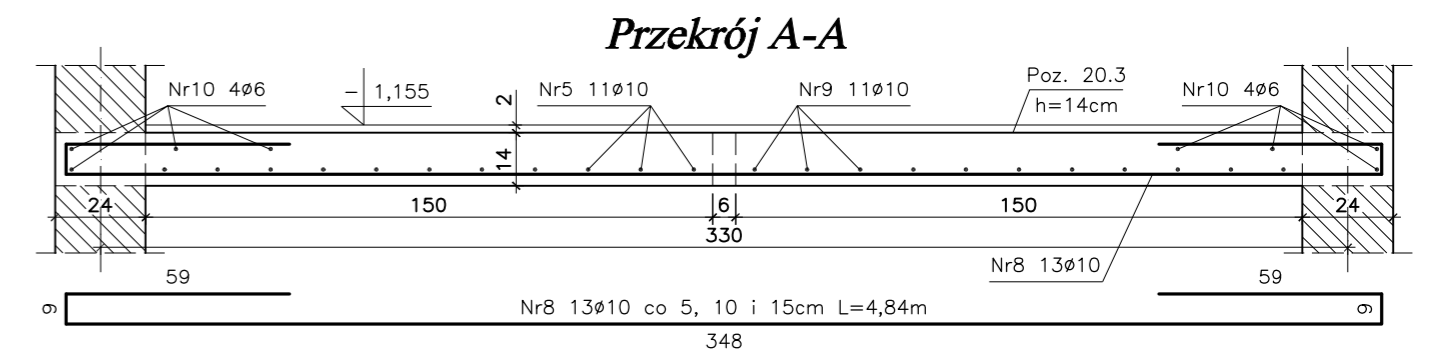
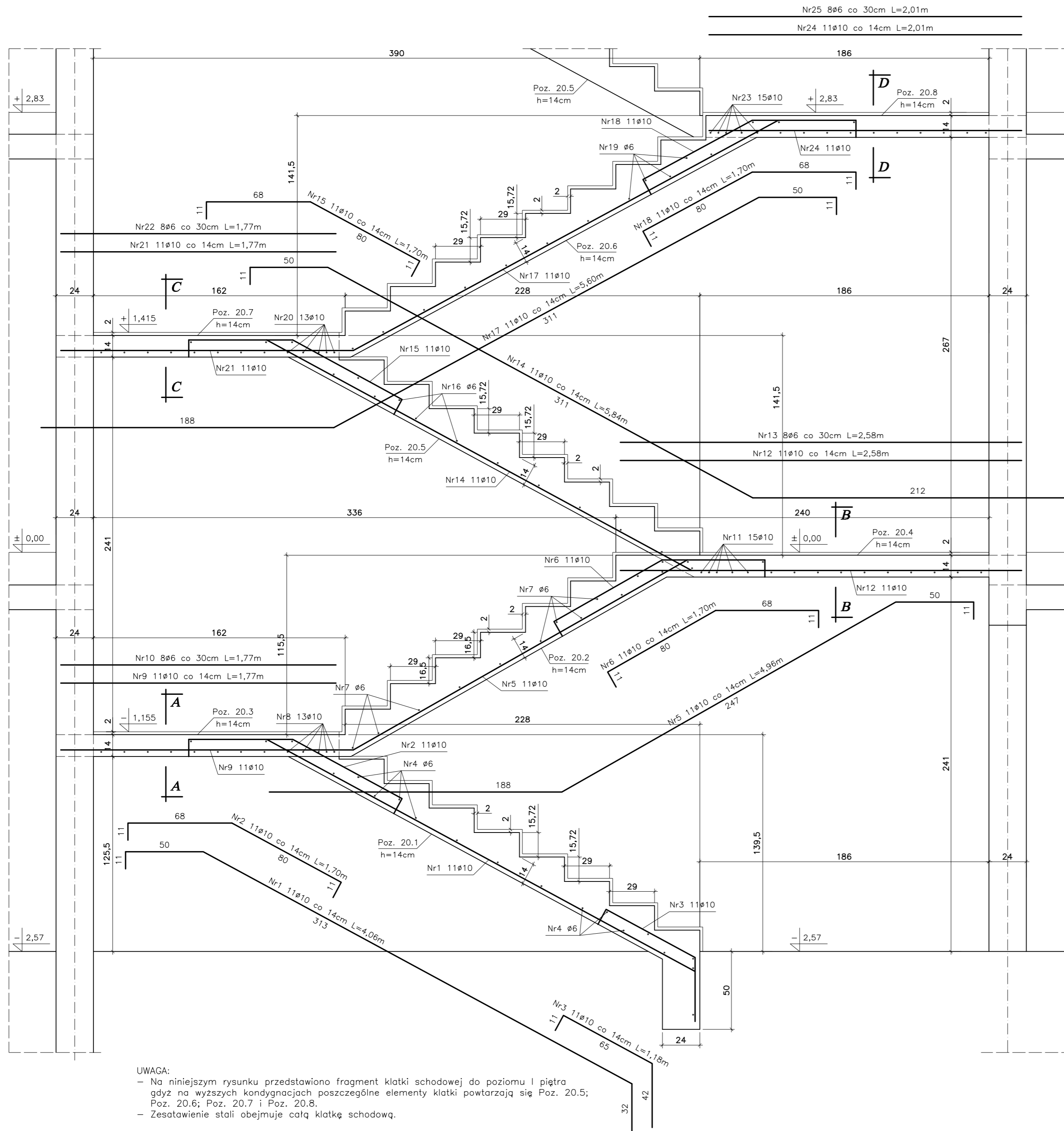


Klatka schodowa Poz. 20.0 1szt.
Skala 1:20



Zestawienie stali zbrojeniowej

L.p	Pozycja	Przekrój [mm]	Długość [m]	Ilość szt.	Ilość pozycji	StOS #6	34GS #10	
1	Poz. 20.1	Nr1 φ10	4,06	11	1	-	44,66	
		Nr2 φ10	1,70	11		-	18,70	
		Nr3 φ10	1,18	11		-	12,98	
		Nr4 φ6	1,45	19		-	27,55	
			Długość [mb]	27,55			76,34	
			Masa 1m [kg]	0,222			0,617	
			Masa wg φ [kg]	6,12			47,11	
			Masa ogółem [kg]				53,23	
	2	Poz. 20.2	Nr5 φ10	4,96	11	1	-	54,56
			Nr6 φ10	1,70	11		-	18,70
Nr7 φ6			1,45	15	-		21,75	
			Długość [mb]	21,75				73,26
		Masa 1m [kg]	0,222			0,617		
		Masa wg φ [kg]	4,83			45,21		
		Masa ogółem [kg]				50,04		
3	Poz. 20.3	Nr8 φ10	4,84	13	1	-	62,92	
		Nr9 φ10	1,77	11		-	19,47	
		Nr10 φ6	1,77	8		-	14,16	
				Długość [mb]		14,16		
			Masa 1m [kg]	0,222			0,617	
			Masa wg φ [kg]	3,15			50,84	
			Masa ogółem [kg]				53,99	
4	Poz. 20.4	Nr11 φ10	4,84	15	1	-	72,60	
		Nr12 φ10	2,58	11		-	28,38	
		Nr13 φ6	2,58	8		-	20,64	
				Długość [mb]		20,64		
			Masa 1m [kg]	0,222			0,617	
			Masa wg φ [kg]	45,83			62,31	
			Masa ogółem [kg]				108,14	
						265,40		

Zestawienie stali zbrojeniowej

L.p	Pozycja	Przekrój [mm]	Długość [m]	Ilość szt.	Ilość pozycji	StOS #6	34GS #10	
1	Poz. 20.5	Nr14 φ10	5,84	11	3	-	192,72	
		Nr15 φ10	1,70	11		-	56,10	
		Nr16 φ6	1,45	15		-	65,25	
				Długość [mb]		65,25		
			Masa 1m [kg]	0,222			0,617	
			Masa wg φ [kg]	14,49			153,53	
			Masa ogółem [kg]				168,02	
	2	Poz. 20.6	Nr17 φ10	5,60	11	3	-	184,80
			Nr18 φ10	1,70	11		-	56,10
			Nr19 φ6	1,45	15		-	65,25
			Długość [mb]	65,25				240,90
		Masa 1m [kg]	0,222			0,617		
		Masa wg φ [kg]	14,49			148,64		
		Masa ogółem [kg]				163,13		
3	Poz. 20.7	Nr20 φ10	4,84	13	3	-	188,76	
		Nr21 φ10	1,77	11		-	58,41	
		Nr22 φ6	1,77	8		-	42,48	
				Długość [mb]		42,48		
			Masa 1m [kg]	0,222			0,617	
			Masa wg φ [kg]	9,44			152,51	
			Masa ogółem [kg]				161,95	
4	Poz. 20.8	Nr23 φ10	4,84	15	3	-	217,80	
		Nr24 φ10	2,01	11		-	66,33	
		Nr25 φ6	2,01	8		-	48,24	
				Długość [mb]		48,24		
			Masa 1m [kg]	0,222			0,617	
			Masa wg φ [kg]	10,71			175,31	
			Masa ogółem [kg]				186,02	
						679,12		

UWAGA:

- Na niniejszym rysunku przedstawiono fragment klatki schodowej do poziomu i piętra gdyż na wyższych kondygnacjach poszczególne elementy klatki powtarzają się Poz. 20.5; Poz. 20.6; Poz. 20.7 i Poz. 20.8.
- Zestawienie stali obejmuje całą klatkę schodową.

Stal A-III 34GS
Stal A-0 StOS
Beton B-25

bpbw BIURO PROJEKTÓW "BPBW" Sp. z o.o.
Projektujemy od 1997 roku. 10-448 OLSZTYN, UL. GŁOWACKIEGO 28

OBIEKT: BUDYNEK MIESZKALNY 20 - RODZINNY NR2 SKALA: 1:20
ADRES: MRAĞOWO, UL. KOLEJOWA BRANŻA: K
PRZEDMIOT RYSUNKU: KLATKA SCHODOWA Poz. 20 DATA: 02.2016
PROJEKTOWAŁ: mgr inż. Jacek Kędzierski UPRAWNIENIA: WAM/0003/POOK/05 PODPIS: NR. ZLECENIA: P/3854/S
OPRACOWAŁ: mgr inż. Piotr Gołębiewski NR. RYSUNKU: K-26
SPRAWDZIŁ: mgr inż. Andrzej Kozłowski WAM/0005/POOK/03